

ОПИСАНИЕ МЕСТОПОЛОЖЕНИЯ ГРАНИЦ

Р-1. Зона рекреационного назначения

(наименование объекта местоположение границ, которого описано (далее - объект))

Раздел 1

Сведения об объекте		
№ п/п	Характеристики объекта	Описание характеристик
1	2	3
1.	Местоположение объекта	Пензенская область, Городищенский район, Нижнеелюзанский сельсовет
2.	Площадь объекта \pm величина погрешности определения площади ($P \pm \Delta P$)	252128 \pm 176 кв. м
3.	Иные характеристики объекта	—

Раздел 2

Сведения о местоположении границ объекта					
1. Система координат <u>МСК-58, зона 2</u>					
2. Сведения о характерных точках границ объекта					
Обозначение характерных точек границ	Координаты, м		Метод определения координат характерной точки	Средняя квадратическая погрешность положения характерной точки (Mt), м	Описание обозначения точки на местности (при наличии)
	X	Y			
1	2	3	4	5	6
1	364615.39	2302398.36	метод спутниковых геодезических измерений (определений)	0.1	—
2	364632.48	2302611.52	метод спутниковых геодезических измерений (определений)	0.1	—
3	364645.55	2302664.81	метод спутниковых геодезических измерений (определений)	0.1	—
4	364646.06	2302741.22	метод спутниковых геодезических измерений (определений)	0.1	—
5	364653.10	2302752.28	метод спутниковых геодезических измерений (определений)	0.1	—
6	364645.05	2302766.86	метод спутниковых геодезических измерений (определений)	0.1	—
7	364635.50	2302774.90	метод спутниковых геодезических измерений (определений)	0.1	—
8	364576.08	2302684.84	метод спутниковых геодезических измерений (определений)	0.1	—
9	364483.67	2302625.59	метод спутниковых геодезических измерений (определений)	0.1	—

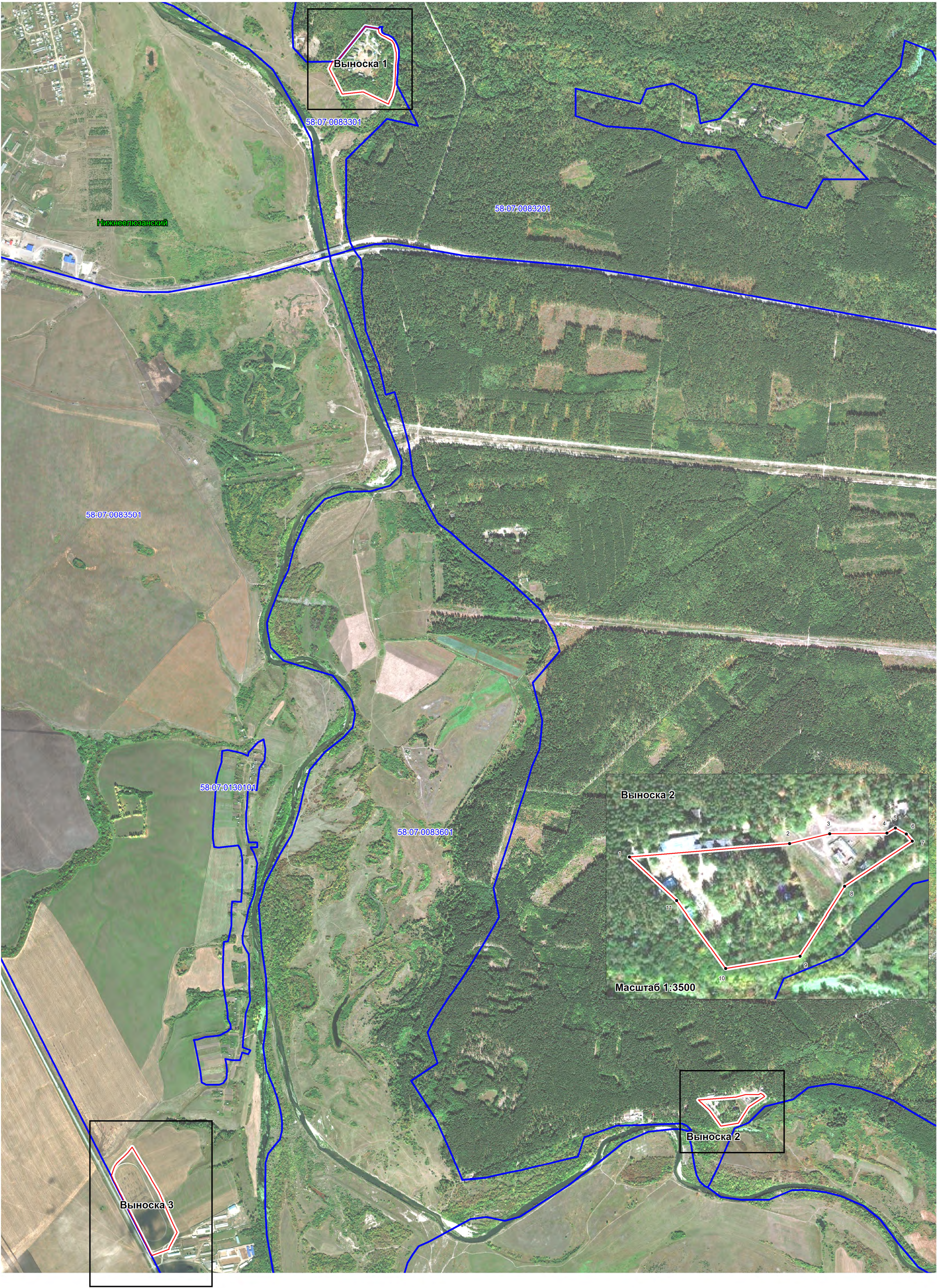
1	2	3	4	5	6
10	364467.59	2302526.56	метод спутниковых геодезических измерений (определений)	0.1	—
11	364557.58	2302461.20	метод спутниковых геодезических измерений (определений)	0.1	—
1	364615.39	2302398.36	метод спутниковых геодезических измерений (определений)	0.1	—
12	364305.63	2299124.99	геодезический метод	7.5	—
13	364320.93	2299140.29	геодезический метод	7.5	—
14	364339.92	2299155.49	геодезический метод	7.5	—
15	364356.41	2299168.55	геодезический метод	7.5	—
16	364096.97	2299321.75	геодезический метод	7.5	—
17	363919.53	2299401.09	геодезический метод	0.2	—
18	363871.67	2299425.15	геодезический метод	7.5	—
19	363817.83	2299397.00	геодезический метод	7.5	—
20	363785.95	2299380.40	геодезический метод	7.5	—
21	363775.75	2299378.47	геодезический метод	7.5	—
22	363739.91	2299281.21	геодезический метод	7.5	—
23	364192.83	2299050.67	геодезический метод	7.5	—
24	364222.68	2299060.74	геодезический метод	7.5	—
25	364243.83	2299068.05	геодезический метод	7.5	—
26	364264.52	2299080.75	геодезический метод	7.5	—
27	364288.04	2299104.27	геодезический метод	7.5	—
12	364305.63	2299124.99	геодезический метод	7.5	—
28	370720.00	2300492.00	метод спутниковых геодезических измерений (определений)	0.1	—

1	2	3	4	5	6
29	370707.00	2300566.00	метод спутниковых геодезических измерений (определений)	0.1	—
30	370686.00	2300570.00	метод спутниковых геодезических измерений (определений)	0.1	—
31	370672.00	2300582.00	метод спутниковых геодезических измерений (определений)	0.1	—
32	370659.00	2300608.00	метод спутниковых геодезических измерений (определений)	0.1	—
33	370649.00	2300625.00	метод спутниковых геодезических измерений (определений)	0.1	—
34	370638.00	2300645.00	метод спутниковых геодезических измерений (определений)	0.1	—
35	370620.00	2300656.00	метод спутниковых геодезических измерений (определений)	0.1	—
36	370599.00	2300661.00	метод спутниковых геодезических измерений (определений)	0.1	—
37	370573.00	2300667.00	метод спутниковых геодезических измерений (определений)	0.1	—
38	370537.00	2300668.00	метод спутниковых геодезических измерений (определений)	0.1	—
39	370503.00	2300665.00	метод спутниковых геодезических измерений (определений)	0.1	—
40	370470.00	2300663.00	метод спутниковых геодезических измерений (определений)	0.1	—

1	2	3	4	5	6
41	370425.00	2300662.00	метод спутниковых геодезических измерений (определений)	0.1	—
42	370382.00	2300660.00	метод спутниковых геодезических измерений (определений)	0.1	—
43	370353.00	2300654.00	метод спутниковых геодезических измерений (определений)	0.1	—
44	370320.00	2300645.00	метод спутниковых геодезических измерений (определений)	0.1	—
45	370294.00	2300630.00	метод спутниковых геодезических измерений (определений)	0.1	—
46	370276.29	2300623.84	метод спутниковых геодезических измерений (определений)	0.1	—
47	370345.82	2300479.16	метод спутниковых геодезических измерений (определений)	0.1	—
48	370334.04	2300359.49	метод спутниковых геодезических измерений (определений)	0.1	—
49	370480.18	2300285.72	метод спутниковых геодезических измерений (определений)	0.1	—
50	370520.71	2300305.25	метод спутниковых геодезических измерений (определений)	0.1	—
51	370521.00	2300331.00	метод спутниковых геодезических измерений (определений)	0.1	—
28	370720.00	2300492.00	метод спутниковых геодезических измерений (определений)	0.1	—

3. Сведения о характерных точках части (частей) границы объекта					
Обозначение характерных точек части границы	Координаты, м		Метод определения координат характерной точки	Средняя квадратическая погрешность положения характерной точки (Mt), м	Описание обозначения точки на местности (при наличии)
	X	Y			
1	2	3	4	5	6
—	—	—	—	—	—

План границ объекта
Р-1. Зона рекреационного назначения
(наименование объекта, местоположение границ, которого описано (далее - объект))



Используемые условные знаки и обозначения:

- обозначение части границы объекта
- 1 - обозначение характерной точки границы объекта
- обозначение границы административно-территориального образования
- обозначение границы административно-территориального образования
- обозначение границы земельного участка



Подпись: _____ Дата: 11.04.18 г.

Место для отписки (при наличии) лица, составившего описание местоположения границ объекта

ОПИСАНИЕ МЕСТОПОЛОЖЕНИЯ ГРАНИЦ

П-4. Зона размещения объектов производственной деятельности 4 класса опасности (наименование объекта местоположение границ, которого описано (далее - объект))

Раздел 1

Сведения об объекте		
№ п/п	Характеристики объекта	Описание характеристик
1	2	3
1.	Местоположение объекта	Пензенская область, Городищенский район, с. Нижняя Елюзань; с. Лопатино; Пензенская область, Городищенский район, Нижнеелюзанский сельсовет
2.	Площадь объекта \pm величина погрешности определения площади ($P \pm \Delta P$)	299988 \pm 192 кв. м
3.	Иные характеристики объекта	—

Раздел 2

Сведения о местоположении границ объекта					
1. Система координат <u>МСК-58, зона 2</u>					
2. Сведения о характерных точках границ объекта					
Обозначение характерных точек границ	Координаты, м		Метод определения координат характерной точки	Средняя квадратическая погрешность положения характерной точки (Mt), м	Описание обозначения точки на местности (при наличии)
	X	Y			
1	2	3	4	5	6
1	368878.16	2304082.48	метод спутниковых геодезических измерений (определений)	0.1	—
2	368876.13	2304168.36	метод спутниковых геодезических измерений (определений)	0.1	—
3	368873.49	2304202.64	метод спутниковых геодезических измерений (определений)	0.1	—
4	368766.66	2304195.45	метод спутниковых геодезических измерений (определений)	0.1	—
5	368772.81	2304068.10	метод спутниковых геодезических измерений (определений)	0.1	—
1	368878.16	2304082.48	метод спутниковых геодезических измерений (определений)	0.1	—
6	369755.81	2297312.56	геодезический метод	7.5	—
7	369771.77	2297322.42	метод спутниковых геодезических измерений (определений)	0.1	—
8	369770.98	2297323.84	метод спутниковых геодезических измерений (определений)	0.1	—

1	2	3	4	5	6
9	369767.99	2297329.21	метод спутниковых геодезических измерений (определений)	0.1	—
10	369758.85	2297345.60	метод спутниковых геодезических измерений (определений)	0.1	—
11	369753.55	2297355.09	геодезический метод	0.5	—
12	369747.04	2297366.77	геодезический метод	0.5	—
13	369720.04	2297426.65	геодезический метод	0.5	—
14	369713.29	2297441.61	геодезический метод	0.5	—
15	369682.66	2297509.52	метод спутниковых геодезических измерений (определений)	0.1	—
16	369646.73	2297601.27	геодезический метод	7.5	—
17	369609.51	2297715.35	геодезический метод	7.5	—
18	369533.98	2297946.74	метод спутниковых геодезических измерений (определений)	0.1	—
19	369496.81	2298001.27	метод спутниковых геодезических измерений (определений)	0.1	—
20	369475.83	2298005.23	метод спутниковых геодезических измерений (определений)	0.1	—
21	369461.97	2298010.51	метод спутниковых геодезических измерений (определений)	0.1	—
22	369407.75	2298010.13	метод спутниковых геодезических измерений (определений)	0.1	—
23	369413.09	2297951.23	геодезический метод	7.5	—
24	369447.53	2297953.77	геодезический метод	7.5	—
25	369533.45	2297690.53	геодезический метод	7.5	—
26	369495.43	2297678.12	геодезический метод	7.5	—

1	2	3	4	5	6
27	369532.67	2297564.04	геодезический метод	7.5	—
28	369570.68	2297576.45	геодезический метод	7.5	—
29	369631.19	2297391.07	геодезический метод	7.5	—
30	369665.14	2297407.15	геодезический метод	7.5	—
31	369722.44	2297291.92	геодезический метод	7.5	—
6	369755.81	2297312.56	геодезический метод	7.5	—
32	369572.26	2297706.23	метод спутниковых геодезических измерений (определений)	0.1	—
33	369488.07	2297952.21	метод спутниковых геодезических измерений (определений)	0.1	—
34	369476.75	2297947.68	метод спутниковых геодезических измерений (определений)	0.1	—
35	369562.72	2297702.30	метод спутниковых геодезических измерений (определений)	0.1	—
32	369572.26	2297706.23	метод спутниковых геодезических измерений (определений)	0.1	—
36	363012.86	2300278.19	геодезический метод	0.6	—
37	363017.39	2300292.71	геодезический метод	0.6	—
38	363005.45	2300296.74	геодезический метод	0.6	—
39	363007.32	2300303.24	геодезический метод	0.6	—
40	362958.71	2300318.24	геодезический метод	0.6	—
41	362956.57	2300310.50	геодезический метод	0.6	—
42	362949.99	2300312.42	геодезический метод	0.6	—
43	362947.03	2300300.96	геодезический метод	0.6	—
44	362953.43	2300298.94	геодезический метод	0.6	—
45	362951.49	2300291.71	геодезический метод	0.6	—

1	2	3	4	5	6
46	362999.20	2300276.46	геодезический метод	0.6	—
47	363001.02	2300282.15	геодезический метод	0.6	—
36	363012.86	2300278.19	геодезический метод	0.6	—
48	362917.72	2300276.45	геодезический метод	0.1	—
49	362940.73	2300350.62	геодезический метод	0.1	—
50	362867.16	2300370.14	геодезический метод	0.1	—
51	362859.35	2300306.59	геодезический метод	0.1	—
52	362859.03	2300296.54	геодезический метод	0.1	—
53	362859.67	2300290.32	геодезический метод	0.1	—
54	362860.59	2300287.98	геодезический метод	0.1	—
55	362913.38	2300277.35	геодезический метод	0.1	—
48	362917.72	2300276.45	геодезический метод	0.1	—
56	370315.71	2298060.94	метод спутниковых геодезических измерений (определений)	0.1	—
57	370328.24	2298080.38	метод спутниковых геодезических измерений (определений)	0.1	—
58	370306.34	2298104.48	метод спутниковых геодезических измерений (определений)	0.1	—
59	370279.43	2298135.78	метод спутниковых геодезических измерений (определений)	0.1	—
60	370245.94	2298160.50	метод спутниковых геодезических измерений (определений)	0.1	—
61	370201.12	2298184.73	метод спутниковых геодезических измерений (определений)	0.1	—

1	2	3	4	5	6
62	370156.98	2298149.67	метод спутниковых геодезических измерений (определений)	0.1	—
63	370151.28	2298143.78	метод спутниковых геодезических измерений (определений)	0.1	—
64	370177.77	2298117.48	метод спутниковых геодезических измерений (определений)	0.1	—
65	370225.20	2298071.28	метод спутниковых геодезических измерений (определений)	0.1	—
66	370256.57	2298042.60	метод спутниковых геодезических измерений (определений)	0.1	—
67	370277.87	2298025.13	метод спутниковых геодезических измерений (определений)	0.1	—
68	370286.40	2298018.13	метод спутниковых геодезических измерений (определений)	0.1	—
56	370315.71	2298060.94	метод спутниковых геодезических измерений (определений)	0.1	—
69	369487.54	2298890.35	геодезический метод	0.1	—
70	369457.91	2298985.84	метод спутниковых геодезических измерений (определений)	0.1	—
71	369357.47	2298974.12	метод спутниковых геодезических измерений (определений)	0.1	—
72	369362.75	2298942.56	геодезический метод	0.1	—
73	369311.55	2298936.64	геодезический метод	0.2	—
74	369323.63	2298871.92	геодезический метод	0.2	—

1	2	3	4	5	6
75	369373.60	2298877.65	геодезический метод	0.1	—
76	369461.80	2298887.48	метод спутниковых геодезических измерений (определений)	0.1	—
69	369487.54	2298890.35	геодезический метод	0.1	—
77	369480.39	2298047.83	метод спутниковых геодезических измерений (определений)	0.1	—
78	369479.23	2298080.09	метод спутниковых геодезических измерений (определений)	0.1	—
79	369487.17	2298081.04	метод спутниковых геодезических измерений (определений)	0.1	—
80	369476.57	2298102.27	метод спутниковых геодезических измерений (определений)	0.1	—
81	369475.03	2298105.94	метод спутниковых геодезических измерений (определений)	0.1	—
82	369469.87	2298120.30	метод спутниковых геодезических измерений (определений)	0.1	—
83	369463.91	2298141.55	метод спутниковых геодезических измерений (определений)	0.1	—
84	369449.55	2298192.15	метод спутниковых геодезических измерений (определений)	0.1	—
85	369421.12	2298287.08	метод спутниковых геодезических измерений (определений)	0.1	—
86	369420.47	2298286.94	геодезический метод	0.5	—
87	369385.13	2298398.22	геодезический метод	0.5	—

1	2	3	4	5	6
88	369381.55	2298409.48	геодезический метод	0.5	—
89	369374.33	2298432.27	геодезический метод	0.5	—
90	369356.45	2298488.63	геодезический метод	7.5	—
91	369335.65	2298554.13	метод спутниковых геодезических измерений (определений)	0.1	—
92	369331.19	2298560.97	геодезический метод	0.3	—
93	369319.35	2298596.32	геодезический метод	7.5	—
94	369272.99	2298748.16	геодезический метод	0.3	—
95	369223.09	2298904.28	геодезический метод	0.3	—
96	369188.79	2298880.63	геодезический метод	0.3	—
97	369130.39	2298807.91	геодезический метод	0.3	—
98	369098.41	2298770.26	геодезический метод	0.3	—
99	369171.20	2298531.94	геодезический метод	0.3	—
100	369180.97	2298502.15	геодезический метод	0.3	—
101	369183.45	2298494.58	геодезический метод	0.1	—
102	369149.43	2298481.48	геодезический метод	0.1	—
103	369228.99	2298245.63	геодезический метод	0.1	—
104	369303.11	2298261.69	геодезический метод	0.1	—
105	369314.39	2298264.13	геодезический метод	0.5	—
106	369351.95	2298272.21	геодезический метод	0.1	—
107	369369.75	2298275.99	метод спутниковых геодезических измерений (определений)	0.1	—
108	369417.03	2298114.96	метод спутниковых геодезических измерений (определений)	0.1	—
109	369392.15	2298116.12	геодезический метод	0.1	—
110	369363.58	2298116.74	геодезический метод	0.1	—
111	369344.73	2298117.59	геодезический метод	0.1	—
112	369332.96	2298117.08	геодезический метод	0.1	—

1	2	3	4	5	6
113	369333.13	2298105.84	геодезический метод	0.1	—
114	369267.85	2298100.79	геодезический метод	0.1	—
115	369213.05	2298100.28	геодезический метод	0.1	—
116	369212.60	2298041.45	геодезический метод	0.1	—
117	369296.49	2298041.74	геодезический метод	0.1	—
118	369334.07	2298041.60	геодезический метод	0.1	—
119	369472.06	2298041.36	метод спутниковых геодезических измерений (определений)	0.1	—
120	369480.62	2298041.28	метод спутниковых геодезических измерений (определений)	0.1	—
77	369480.39	2298047.83	метод спутниковых геодезических измерений (определений)	0.1	—
121	369736.47	2298490.31	геодезический метод	0.1	—
122	369739.18	2298492.09	геодезический метод	0.1	—
123	369733.44	2298504.73	геодезический метод	0.1	—
124	369709.50	2298491.47	геодезический метод	0.1	—
125	369653.42	2298606.80	геодезический метод	0.1	—
126	369583.10	2298586.09	геодезический метод	0.1	—
127	369567.42	2298581.31	геодезический метод	0.1	—
128	369622.83	2298457.14	геодезический метод	0.1	—
129	369630.30	2298459.50	геодезический метод	0.1	—
130	369637.28	2298443.83	геодезический метод	0.1	—
131	369632.79	2298441.91	геодезический метод	0.1	—
132	369637.16	2298430.83	геодезический метод	0.1	—
133	369661.38	2298441.18	геодезический метод	0.1	—
134	369659.95	2298444.48	геодезический метод	0.1	—
135	369670.50	2298449.99	геодезический метод	0.1	—

1	2	3	4	5	6
136	369675.38	2298452.53	геодезический метод	0.1	—
137	369675.85	2298451.77	геодезический метод	0.1	—
138	369679.35	2298453.82	геодезический метод	0.1	—
139	369678.97	2298454.41	геодезический метод	0.1	—
140	369685.65	2298457.88	геодезический метод	0.1	—
121	369736.47	2298490.31	геодезический метод	0.1	—
141	369988.99	2298193.08	метод спутниковых геодезических измерений (определений)	0.1	—
142	369960.89	2298245.40	метод спутниковых геодезических измерений (определений)	0.1	—
143	369930.88	2298289.33	метод спутниковых геодезических измерений (определений)	0.1	—
144	369911.22	2298321.35	геодезический метод	0.2	—
145	369894.81	2298349.62	геодезический метод	0.2	—
146	369883.54	2298342.33	геодезический метод	0.1	—
147	369837.18	2298312.30	геодезический метод	0.1	—
148	369831.00	2298307.19	геодезический метод	0.1	—
149	369765.12	2298265.00	геодезический метод	0.1	—
150	369749.28	2298289.19	геодезический метод	0.1	—
151	369714.09	2298266.62	геодезический метод	0.1	—
152	369716.90	2298262.48	геодезический метод	0.1	—
153	369730.42	2298241.77	геодезический метод	0.1	—
154	369733.19	2298237.39	геодезический метод	0.1	—
155	369788.04	2298152.96	геодезический метод	0.1	—
156	369798.02	2298113.87	метод спутниковых геодезических измерений (определений)	0.1	—

1	2	3	4	5	6
157	369888.26	2298153.81	метод спутниковых геодезических измерений (определений)	0.1	—
141	369988.99	2298193.08	метод спутниковых геодезических измерений (определений)	0.1	—
158	370172.86	2298398.40	метод спутниковых геодезических измерений (определений)	0.1	—
159	370150.79	2298437.76	метод спутниковых геодезических измерений (определений)	0.1	—
160	370118.04	2298492.56	метод спутниковых геодезических измерений (определений)	0.1	—
161	370043.03	2298441.35	метод спутниковых геодезических измерений (определений)	0.1	—
162	370079.69	2298383.05	метод спутниковых геодезических измерений (определений)	0.1	—
163	370102.67	2298343.29	метод спутниковых геодезических измерений (определений)	0.1	—
158	370172.86	2298398.40	метод спутниковых геодезических измерений (определений)	0.1	—

3. Сведения о характерных точках части (частей) границы объекта

Обозначение характерных точек части границы	Координаты, м		Метод определения координат характерной точки	Средняя квадратическая погрешность положения характерной точки (Mt), м	Описание обозначения точки на местности (при наличии)
	X	Y			
1	2	3	4	5	6
—	—	—	—	—	—

План граници объекта

П-4. Зона размещения объектов производственной деятельности 4 класса опасности

(наименование объекта, местоположение границ, которого описано (далее - объект)



Масштаб 1:15000

Используемые условные знаки и обозначения:
— обозначение части границы объекта
• 1 — обозначение характерной точки границы объекта
— обозначение границы административно-территориального образования
— обозначение административно-территориального образования
58:07:0083501/01 — кадастровый квартал



Подпись _____ Дата 14.04.19 г.

Место для подписи (и печати) лица, составившего описание местоположения границ объекта



Масштаб 1:3500

Используемые условные знаки и обозначения:
- обозначение части границы объекта
- обозначение характерной точки границы объекта
- обозначение границы административно-территориального образования
Нижнепетровский - наименование административно-территориального образования
- обозначение границы кадастрового квартала
58:07:0083501 - кадастровый номер квартала



Подпись: _____ Дата: 14.04.19 г.

Место (для подписи и печати) лица, составившего описание местоположения границ объекта

ОПИСАНИЕ МЕСТОПОЛОЖЕНИЯ ГРАНИЦ

СХ-1. Зона сельскохозяйственного использования

(наименование объекта местоположение границ, которого описано (далее - объект))

Раздел 1

Сведения об объекте		
№ п/п	Характеристики объекта	Описание характеристик
1	2	3
1.	Местоположение объекта	Пензенская область, Городищенский район, Нижнеелюзанский сельсовет
2.	Площадь объекта \pm величина погрешности определения площади ($P \pm \Delta P$)	2256179 \pm 526 кв. м
3.	Иные характеристики объекта	—

Раздел 2

Сведения о местоположении границ объекта					
1. Система координат <u>МСК-58, зона 2</u>					
2. Сведения о характерных точках границ объекта					
Обозначение характерных точек границ	Координаты, м		Метод определения координат характерной точки	Средняя квадратическая погрешность положения характерной точки (Mt), м	Описание обозначения точки на местности (при наличии)
	X	Y			
1	2	3	4	5	6
1	366889.77	2295970.71	геодезический метод	2.5	—
2	366971.20	2296044.00	геодезический метод	2.5	—
3	367053.25	2296117.86	геодезический метод	2.5	—
4	367134.63	2296191.12	геодезический метод	2.5	—
5	367221.58	2296269.37	геодезический метод	2.5	—
6	367123.76	2296350.33	геодезический метод	2.5	—
7	367058.41	2296371.48	геодезический метод	2.5	—
8	366883.06	2296461.09	метод спутниковых геодезических измерений (определений)	0.1	—
9	366794.63	2296496.50	метод спутниковых геодезических измерений (определений)	0.1	—
10	366683.38	2296505.25	метод спутниковых геодезических измерений (определений)	0.1	—
11	366638.38	2296514.00	метод спутниковых геодезических измерений (определений)	0.1	—
12	366569.63	2296512.75	метод спутниковых геодезических измерений (определений)	0.1	—
13	366453.37	2296389.37	метод спутниковых геодезических измерений (определений)	0.1	—

1	2	3	4	5	6
14	366464.74	2296378.72	метод спутниковых геодезических измерений (определений)	0.1	—
15	366391.36	2296310.78	геодезический метод	2.5	—
16	366317.99	2296242.85	геодезический метод	2.5	—
17	366244.60	2296174.91	геодезический метод	2.5	—
18	366171.22	2296106.97	геодезический метод	2.5	—
19	366135.43	2296073.83	геодезический метод	2.5	—
20	366097.84	2296039.04	геодезический метод	2.5	—
21	366024.46	2295971.10	геодезический метод	2.5	—
22	365975.49	2295925.76	геодезический метод	2.5	—
23	365951.46	2295902.80	геодезический метод	2.5	—
24	365879.23	2295833.77	геодезический метод	2.5	—
25	365772.45	2295731.72	геодезический метод	2.5	—
26	366042.63	2295487.72	геодезический метод	2.5	—
27	366208.00	2295339.29	геодезический метод	2.5	—
1	366889.77	2295970.71	геодезический метод	2.5	—
28	365922.36	2295917.27	геодезический метод	2.5	—
29	365932.23	2295926.20	метод спутниковых геодезических измерений (определений)	0.1	—
30	365965.85	2295956.59	геодезический метод	2.5	—
31	366009.34	2295995.90	метод спутниковых геодезических измерений (определений)	0.1	—
32	365757.84	2296231.79	геодезический метод	2.5	—
33	365345.45	2296618.59	метод спутниковых геодезических измерений (определений)	0.1	—
34	365221.87	2296503.25	геодезический метод	5	—
35	365090.06	2296376.06	геодезический метод	5	—

1	2	3	4	5	6
36	365744.88	2295748.31	метод спутниковых геодезических измерений (определений)	0.1	—
37	365878.89	2295877.93	геодезический метод	2.5	—
28	365922.36	2295917.27	геодезический метод	2.5	—
38	366649.55	2296616.28	геодезический метод	2.5	—
39	366467.51	2296778.39	геодезический метод	2.5	—
40	366443.03	2296801.74	геодезический метод	2.5	—
41	365918.03	2296284.49	геодезический метод	2.5	—
42	365917.71	2296284.18	геодезический метод	2.5	—
43	366116.47	2296092.93	геодезический метод	2.5	—
38	366649.55	2296616.28	геодезический метод	2.5	—
44	370409.57	2298133.03	метод спутниковых геодезических измерений (определений)	0.1	—
45	370371.55	2298209.42	метод спутниковых геодезических измерений (определений)	0.1	—
46	370285.42	2298143.65	метод спутниковых геодезических измерений (определений)	0.1	—
47	370337.93	2298078.24	метод спутниковых геодезических измерений (определений)	0.1	—
44	370409.57	2298133.03	метод спутниковых геодезических измерений (определений)	0.1	—
48	370427.72	2298267.00	метод спутниковых геодезических измерений (определений)	0.1	—

1	2	3	4	5	6
49	370466.26	2298281.22	метод спутниковых геодезических измерений (определений)	0.1	—
50	370473.04	2298436.10	метод спутниковых геодезических измерений (определений)	0.1	—
51	370481.84	2298515.91	метод спутниковых геодезических измерений (определений)	0.1	—
52	370379.09	2298527.36	метод спутниковых геодезических измерений (определений)	0.1	—
53	370225.65	2298597.63	метод спутниковых геодезических измерений (определений)	0.1	—
54	370289.82	2299062.65	метод спутниковых геодезических измерений (определений)	0.1	—
55	370263.08	2299069.42	метод спутниковых геодезических измерений (определений)	0.1	—
56	370071.06	2299087.60	метод спутниковых геодезических измерений (определений)	0.1	—
57	369694.96	2299088.74	метод спутниковых геодезических измерений (определений)	0.1	—
58	369647.24	2299089.87	метод спутниковых геодезических измерений (определений)	0.1	—
59	369566.56	2299075.10	метод спутниковых геодезических измерений (определений)	0.1	—
60	369428.67	2299080.49	метод спутниковых геодезических измерений (определений)	0.1	—

1	2	3	4	5	6
61	369430.78	2299073.25	метод спутниковых геодезических измерений (определений)	0.1	—
62	369457.91	2298985.84	метод спутниковых геодезических измерений (определений)	0.1	—
63	369487.54	2298890.35	геодезический метод	0.1	—
64	369461.80	2298887.48	метод спутниковых геодезических измерений (определений)	0.1	—
65	369626.81	2298367.10	геодезический метод	0.1	—
66	369626.79	2298367.27	геодезический метод	0.1	—
67	369624.18	2298410.35	геодезический метод	0.1	—
68	369612.40	2298455.89	геодезический метод	0.1	—
69	369614.37	2298456.23	геодезический метод	0.1	—
70	369613.25	2298459.07	геодезический метод	0.1	—
71	369615.18	2298459.83	геодезический метод	0.1	—
72	369616.30	2298456.99	геодезический метод	0.1	—
73	369628.10	2298411.16	геодезический метод	0.1	—
74	369628.12	2298411.04	геодезический метод	0.1	—
75	369628.14	2298410.91	геодезический метод	0.1	—
76	369628.16	2298410.78	геодезический метод	0.1	—
77	369630.76	2298367.95	геодезический метод	0.1	—
78	369690.09	2298257.76	геодезический метод	0.1	—
79	369740.35	2298160.86	геодезический метод	0.1	—
80	369740.43	2298160.69	геодезический метод	0.1	—
81	369761.27	2298108.84	метод спутниковых геодезических измерений (определений)	0.1	—
82	369798.02	2298113.87	метод спутниковых геодезических измерений (определений)	0.1	—

1	2	3	4	5	6
83	369788.04	2298152.96	геодезический метод	0.1	—
84	369733.19	2298237.39	геодезический метод	0.1	—
85	369730.42	2298241.77	геодезический метод	0.1	—
86	369716.90	2298262.48	геодезический метод	0.1	—
87	369714.09	2298266.62	геодезический метод	0.1	—
88	369749.28	2298289.19	геодезический метод	0.1	—
89	369765.12	2298265.00	геодезический метод	0.1	—
90	369831.00	2298307.19	геодезический метод	0.1	—
91	369837.18	2298312.30	геодезический метод	0.1	—
92	369883.54	2298342.33	геодезический метод	0.1	—
93	369894.81	2298349.62	геодезический метод	0.2	—
94	369911.22	2298321.35	геодезический метод	0.2	—
95	369930.88	2298289.33	метод спутниковых геодезических измерений (определений)	0.1	—
96	369960.89	2298245.40	метод спутниковых геодезических измерений (определений)	0.1	—
97	369988.99	2298193.08	метод спутниковых геодезических измерений (определений)	0.1	—
98	370068.90	2298225.06	метод спутниковых геодезических измерений (определений)	0.1	—
99	370148.75	2298231.12	метод спутниковых геодезических измерений (определений)	0.1	—
100	370227.96	2298206.09	метод спутниковых геодезических измерений (определений)	0.1	—
101	370273.53	2298157.86	метод спутниковых геодезических измерений (определений)	0.1	—

1	2	3	4	5	6
48	370427.72	2298267.00	метод спутниковых геодезических измерений (определений)	0.1	—
102	369593.95	2299019.09	геодезический метод	0.2	—
103	369572.27	2299042.82	геодезический метод	0.2	—
104	369553.83	2299027.77	геодезический метод	0.2	—
105	369575.51	2299004.04	геодезический метод	0.2	—
102	369593.95	2299019.09	геодезический метод	0.2	—
106	369736.47	2298490.31	геодезический метод	0.1	—
107	369739.18	2298492.09	геодезический метод	0.1	—
108	369733.44	2298504.73	геодезический метод	0.1	—
109	369709.50	2298491.47	геодезический метод	0.1	—
110	369653.42	2298606.80	геодезический метод	0.1	—
111	369583.10	2298586.09	геодезический метод	0.1	—
112	369567.42	2298581.31	геодезический метод	0.1	—
113	369622.83	2298457.14	геодезический метод	0.1	—
114	369630.30	2298459.50	геодезический метод	0.1	—
115	369637.28	2298443.83	геодезический метод	0.1	—
116	369632.79	2298441.91	геодезический метод	0.1	—
117	369637.16	2298430.83	геодезический метод	0.1	—
118	369661.38	2298441.18	геодезический метод	0.1	—
119	369659.95	2298444.48	геодезический метод	0.1	—
120	369670.50	2298449.99	геодезический метод	0.1	—
121	369675.38	2298452.53	геодезический метод	0.1	—
122	369675.85	2298451.77	геодезический метод	0.1	—
123	369679.35	2298453.82	геодезический метод	0.1	—
124	369678.97	2298454.41	геодезический метод	0.1	—
125	369685.65	2298457.88	геодезический метод	0.1	—
106	369736.47	2298490.31	геодезический метод	0.1	—

1	2	3	4	5	6
126	370130.98	2298862.66	геодезический метод	0.2	—
127	370138.24	2298894.49	геодезический метод	0.2	—
128	370105.49	2298900.40	геодезический метод	0.2	—
129	370098.23	2298868.57	геодезический метод	0.2	—
126	370130.98	2298862.66	геодезический метод	0.2	—
130	370172.86	2298398.40	метод спутниковых геодезических измерений (определений)	0.1	—
131	370150.79	2298437.76	метод спутниковых геодезических измерений (определений)	0.1	—
132	370118.04	2298492.56	метод спутниковых геодезических измерений (определений)	0.1	—
133	370043.03	2298441.35	метод спутниковых геодезических измерений (определений)	0.1	—
134	370079.69	2298383.05	метод спутниковых геодезических измерений (определений)	0.1	—
135	370102.67	2298343.29	метод спутниковых геодезических измерений (определений)	0.1	—
130	370172.86	2298398.40	метод спутниковых геодезических измерений (определений)	0.1	—
136	363871.67	2299425.15	геодезический метод	7.5	—
137	363920.89	2299532.57	метод спутниковых геодезических измерений (определений)	0.1	—
138	363936.74	2299558.29	метод спутниковых геодезических измерений (определений)	0.1	—

1	2	3	4	5	6
139	363926.66	2299591.86	метод спутниковых геодезических измерений (определений)	0.1	—
140	363946.81	2299667.40	метод спутниковых геодезических измерений (определений)	0.1	—
141	363988.77	2299759.72	метод спутниковых геодезических измерений (определений)	0.1	—
142	363987.78	2299761.76	геодезический метод	7.5	—
143	363987.47	2299777.54	геодезический метод	7.5	—
144	363983.68	2299796.79	геодезический метод	7.5	—
145	363976.10	2299819.83	геодезический метод	7.5	—
146	363965.37	2299834.35	геодезический метод	7.5	—
147	363944.11	2299847.51	геодезический метод	7.5	—
148	363924.37	2299854.83	геодезический метод	7.5	—
149	363895.93	2299870.02	геодезический метод	7.5	—
150	363880.69	2299872.03	геодезический метод	7.5	—
151	363873.39	2299870.37	геодезический метод	7.5	—
152	363868.47	2299855.81	геодезический метод	7.5	—
153	363866.26	2299841.92	геодезический метод	7.5	—
154	363867.53	2299828.67	геодезический метод	7.5	—
155	363865.63	2299812.26	геодезический метод	7.5	—
156	363858.77	2299807.93	геодезический метод	7.5	—
157	363844.95	2299799.23	геодезический метод	7.5	—
158	363835.59	2299794.04	метод спутниковых геодезических измерений (определений)	0.1	—
159	363773.02	2299806.46	геодезический метод	2.5	—
160	363780.02	2299826.79	геодезический метод	2.5	—
161	363786.48	2299855.36	геодезический метод	2.5	—

1	2	3	4	5	6
162	363778.49	2299857.11	геодезический метод	2.5	—
163	363719.12	2299870.06	геодезический метод	2.5	—
164	363706.59	2299872.94	геодезический метод	2.5	—
165	363703.81	2299870.61	геодезический метод	2.5	—
166	363661.48	2299835.73	геодезический метод	2.5	—
167	363626.65	2299790.29	геодезический метод	2.5	—
168	363619.52	2299748.18	геодезический метод	2.5	—
169	363610.51	2299694.96	геодезический метод	2.5	—
170	363610.10	2299692.34	геодезический метод	2.5	—
171	363612.56	2299686.36	геодезический метод	2.5	—
172	363618.93	2299632.64	геодезический метод	2.5	—
173	363632.03	2299600.09	геодезический метод	2.5	—
174	363667.32	2299569.40	геодезический метод	2.5	—
175	363674.02	2299568.16	геодезический метод	2.5	—
176	363679.70	2299567.20	геодезический метод	2.5	—
177	363702.34	2299564.63	геодезический метод	2.5	—
178	363711.13	2299532.64	метод спутниковых геодезических измерений (определений)	0.1	—
179	363697.39	2299477.17	метод спутниковых геодезических измерений (определений)	0.1	—
180	363708.28	2299474.49	метод спутниковых геодезических измерений (определений)	0.1	—
181	363749.31	2299464.13	метод спутниковых геодезических измерений (определений)	0.1	—
182	363759.57	2299461.66	метод спутниковых геодезических измерений (определений)	0.1	—

1	2	3	4	5	6
183	363764.45	2299460.11	метод спутниковых геодезических измерений (определений)	0.1	—
184	363763.19	2299452.70	геодезический метод	0.2	—
185	363713.92	2299458.84	геодезический метод	0.2	—
186	363713.95	2299444.59	геодезический метод	0.2	—
187	363712.71	2299404.61	геодезический метод	0.2	—
188	363703.83	2299404.88	геодезический метод	0.2	—
189	363687.87	2299358.71	геодезический метод	2.5	—
190	363685.13	2299346.27	геодезический метод	2.5	—
191	363681.97	2299328.39	геодезический метод	2.5	—
192	363693.48	2299325.03	геодезический метод	2.5	—
193	363745.79	2299309.91	геодезический метод	2.5	—
194	363754.53	2299333.51	геодезический метод	2.5	—
195	363757.51	2299342.51	геодезический метод	2.5	—
196	363767.75	2299367.19	метод спутниковых геодезических измерений (определений)	0.1	—
197	363773.39	2299380.63	метод спутниковых геодезических измерений (определений)	0.1	—
198	363802.15	2299405.27	метод спутниковых геодезических измерений (определений)	0.1	—
199	363811.00	2299426.65	метод спутниковых геодезических измерений (определений)	0.1	—
200	363815.88	2299448.28	метод спутниковых геодезических измерений (определений)	0.1	—
136	363871.67	2299425.15	геодезический метод	7.5	—

1	2	3	4	5	6
201	363588.04	2299682.13	метод спутниковых геодезических измерений (определений)	0.1	—
202	363596.38	2299720.82	метод спутниковых геодезических измерений (определений)	0.1	—
203	363567.62	2299728.12	метод спутниковых геодезических измерений (определений)	0.1	—
204	363558.72	2299688.60	метод спутниковых геодезических измерений (определений)	0.1	—
201	363588.04	2299682.13	метод спутниковых геодезических измерений (определений)	0.1	—
205	363591.75	2299746.53	метод спутниковых геодезических измерений (определений)	0.1	—
206	363592.84	2299754.65	метод спутниковых геодезических измерений (определений)	0.1	—
207	363594.95	2299771.09	метод спутниковых геодезических измерений (определений)	0.1	—
208	363593.71	2299780.29	метод спутниковых геодезических измерений (определений)	0.1	—
209	363578.04	2299798.67	метод спутниковых геодезических измерений (определений)	0.1	—
210	363516.01	2299806.08	метод спутниковых геодезических измерений (определений)	0.1	—

1	2	3	4	5	6
211	363514.93	2299784.77	метод спутниковых геодезических измерений (определений)	0.1	—
212	363515.05	2299771.16	метод спутниковых геодезических измерений (определений)	0.1	—
213	363532.81	2299751.63	метод спутниковых геодезических измерений (определений)	0.1	—
205	363591.75	2299746.53	метод спутниковых геодезических измерений (определений)	0.1	—
214	363623.48	2299792.11	метод спутниковых геодезических измерений (определений)	0.1	—
215	363609.47	2299848.15	метод спутниковых геодезических измерений (определений)	0.1	—
216	363584.90	2299843.41	метод спутниковых геодезических измерений (определений)	0.1	—
217	363598.69	2299786.51	метод спутниковых геодезических измерений (определений)	0.1	—
214	363623.48	2299792.11	метод спутниковых геодезических измерений (определений)	0.1	—
218	361732.37	2301810.25	геодезический метод	2.5	—
219	361698.00	2301865.00	геодезический метод	2.5	—
220	361656.00	2301875.00	геодезический метод	2.5	—
221	361614.00	2301871.00	геодезический метод	2.5	—
222	361598.00	2301911.00	геодезический метод	2.5	—
223	361563.00	2301902.00	геодезический метод	2.5	—

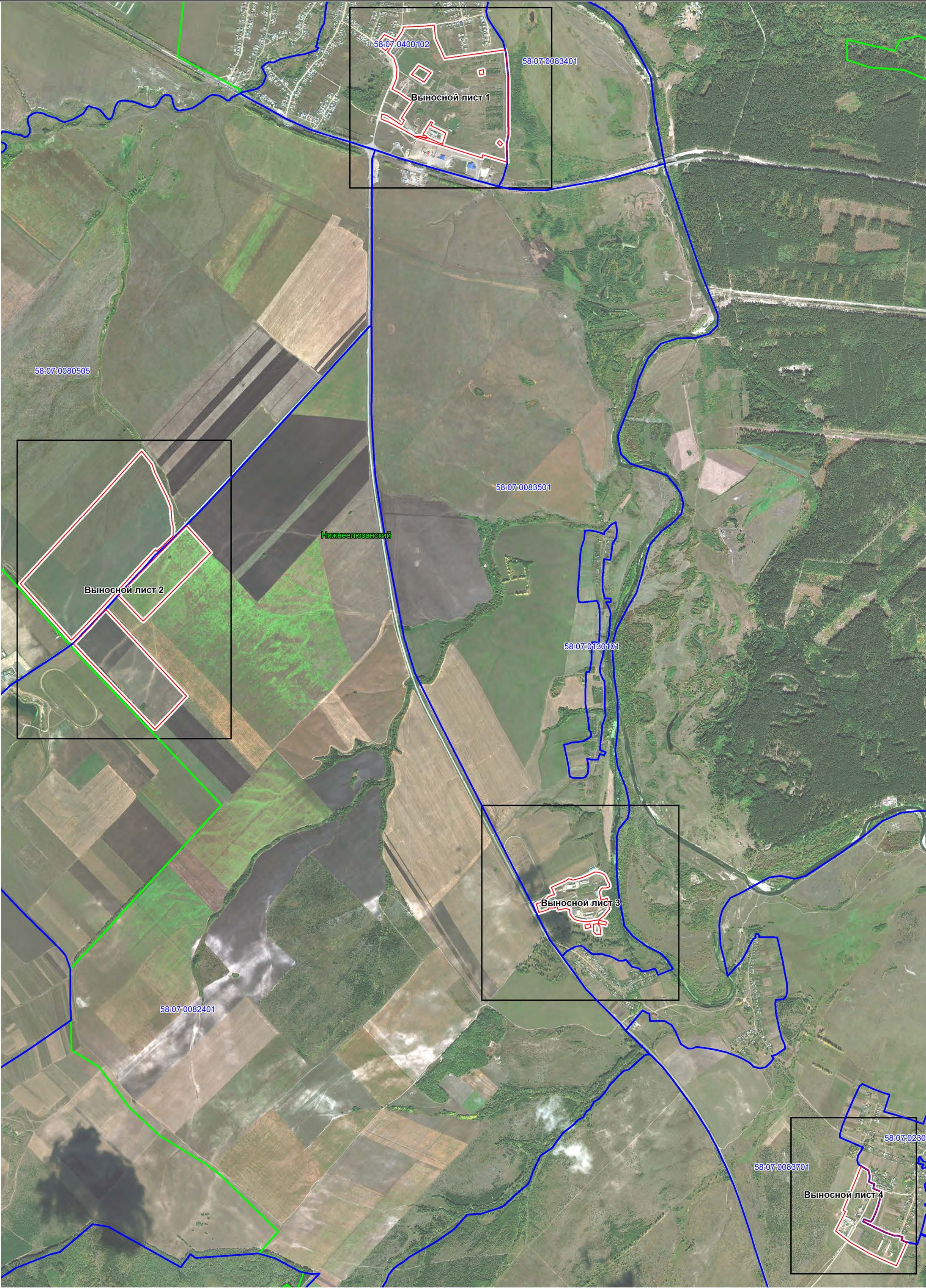
1	2	3	4	5	6
224	361537.00	2301971.00	геодезический метод	2.5	—
225	361492.00	2301957.00	геодезический метод	2.5	—
226	361463.62	2301949.22	геодезический метод	2.5	—
227	361430.00	2301940.00	геодезический метод	2.5	—
228	361384.00	2301924.00	геодезический метод	2.5	—
229	361328.00	2301900.00	геодезический метод	2.5	—
230	361308.00	2301884.00	геодезический метод	2.5	—
231	361327.67	2301833.85	метод спутниковых геодезических измерений (определений)	0.1	—
232	361309.38	2301826.62	метод спутниковых геодезических измерений (определений)	0.1	—
233	361270.11	2301908.29	метод спутниковых геодезических измерений (определений)	0.1	—
234	361256.00	2301935.00	метод спутниковых геодезических измерений (определений)	0.1	—
235	361226.00	2301999.00	метод спутниковых геодезических измерений (определений)	0.1	—
236	361204.00	2302060.00	метод спутниковых геодезических измерений (определений)	0.1	—
237	361202.00	2302094.00	метод спутниковых геодезических измерений (определений)	0.1	—
238	361191.00	2302129.00	метод спутниковых геодезических измерений (определений)	0.1	—
239	361168.00	2302120.00	метод спутниковых геодезических измерений (определений)	0.1	—

1	2	3	4	5	6
240	361155.00	2302152.00	метод спутниковых геодезических измерений (определений)	0.1	—
241	361152.87	2302161.58	метод спутниковых геодезических измерений (определений)	0.1	—
242	360971.37	2302080.98	метод спутниковых геодезических измерений (определений)	0.1	—
243	361022.93	2301961.59	геодезический метод	2.5	—
244	361065.54	2301874.65	геодезический метод	2.5	—
245	361150.14	2301727.70	метод спутниковых геодезических измерений (определений)	0.1	—
246	361237.68	2301613.11	метод спутниковых геодезических измерений (определений)	0.1	—
247	361388.47	2301689.16	метод спутниковых геодезических измерений (определений)	0.1	—
248	361396.45	2301670.04	геодезический метод	2.5	—
218	361732.37	2301810.25	геодезический метод	2.5	—

3. Сведения о характерных точках части (частей) границы объекта					
Обозначение характерных точек части границы	Координаты, м		Метод определения координат характерной точки	Средняя квадратическая погрешность положения характерной точки (Mt), м	Описание обозначения точки на местности (при наличии)
	X	Y			
1	2	3	4	5	6
—	—	—	—	—	—

План границ объекта

СХ-1. Зона сельскохозяйственного использования
(наименование объекта, местоположение границ, которого описано (далее - объект))



Используемые условные знаки и обозначения:
- обозначение части границы объекта
- обозначение характерной точки границы объекта
- обозначение границы административно-территориального образования
- наименование административно-территориального образования
- обозначение границ кадастрового квартала
58:07:0083401 - кадастровый номер квартала



Подпись _____ Дата 14.04.19 г.

Место (адрес, почтовый индекс, наименование) лица, составившего описание местоположения границ объекта

Масштаб 1:20000

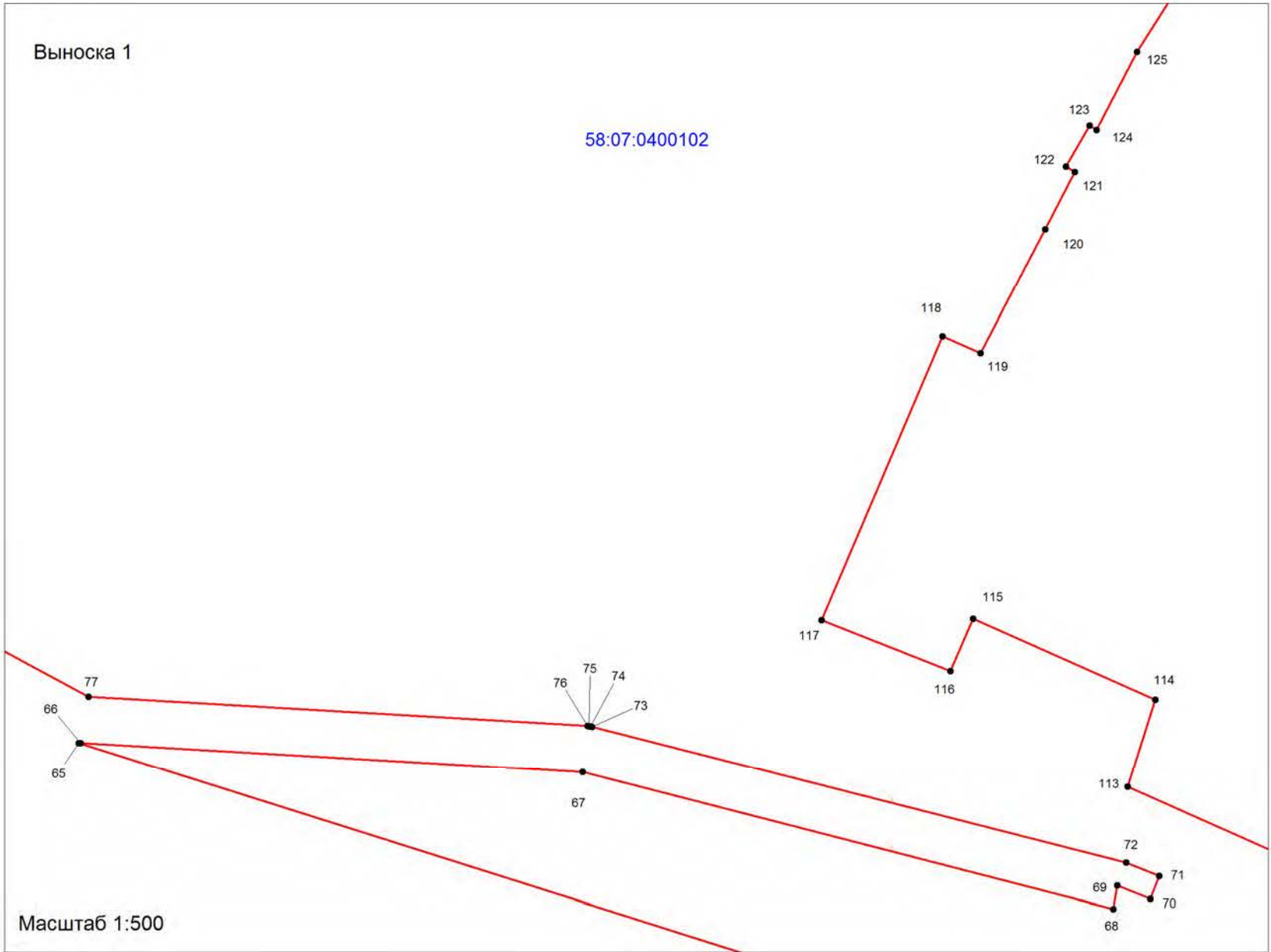
План границ объекта (Выносной лист 1)
СХ-1. Зона сельскохозяйственного использования.
(наименование объекта, местоположение границ, которого описано (далее - объект))



Масштаб 1:3000

Используемые условные знаки и обозначения:
- обозначение части границы объекта
- обозначение характерной точки границы объекта
- обозначение границы административно-территориального образования
- наименование административно-территориального образования
- обозначение датума кадастрового квартала
58.07.0083.0019 (умм кадастрового квартала)

Подпись: _____ Дата: 14.04.19 г.
Место составления: _____ (подпись) лица, составившего описание местоположения границ объекта



Масштаб 1:500

План границ объекта (Выносной лист 2)

СХ-1. Зона сельскохозяйственного использования
(наименование объекта, местоположение границ, которого описано (далее - объект)



Масштаб 1:3000

Используемые условные знаки и обозначения:
• 1 - обозначение части границы объекта
- обозначение характерной точки границы объекта
- обозначение границы административно-территориального образования
- обозначение административно-территориального образования
- обозначение границы кадастрового квартала
58:07:0083401 - участок кадастрового квартала

Подпись: _____ Дата: 14.04.19 г.
Место составления (или) подлинного текста, составленного от имени местоположения границ объекта

План границ объекта (Выносной лист 3)
СХ-1. Зона сельскохозяйственного использования
(наименование объекта местоположение границ, которого описано (далее - объект)



Масштаб 1:3000

- Используемые условные знаки и обозначения:
- обозначение части границы объекта
 - 1 - обозначение характерной точки границы объекта
 - обозначение границы административно-территориального образования
 - Нижеелюзанский - наименование административно-территориального образования
 - обозначение границы кадастрового квартала
 - 58:07:0083501 - номер кадастрового квартала

Подпись _____ Дата "11" 04 19 г.

Место для подписи (при наличии) лица, составившего описание местоположения границ объекта

План границ объекта (Выносной лист 4)
СХ-1. Зона сельскохозяйственного использования
(наименование объекта местоположение границ, которого описано (далее - объект))



Масштаб 1:3000

- Используемые условные знаки и обозначения:
- - обозначение части границы объекта
 - 1 - обозначение характерной точки границы объекта
 - - обозначение границы административно-территориального образования
 - Нижнеелюзанский - наименование административно-территориального образования
 - - обозначение границы кадастрового квартала
 - 58:07:0083701 - номер кадастрового квартала

Подпись

Дата 14.04.19 г.

Место для подписания (или при наличии) лица, составившего описание местоположения границ объекта



ОПИСАНИЕ МЕСТОПОЛОЖЕНИЯ ГРАНИЦ

СН-1. Зона ритуальной деятельности

(наименование объекта местоположение границ, которого описано (далее - объект))

Раздел 1

Сведения об объекте		
№ п/п	Характеристики объекта	Описание характеристик
1	2	3
1.	Местоположение объекта	Пензенская область, Городищенский район, Нижнеелюзанский сельсовет; Пензенская область, Городищенский район, с. Нижняя Елюзань; с. Иванисовка
2.	Площадь объекта \pm величина погрешности определения площади ($P \pm \Delta P$)	188905 \pm 152 кв. м
3.	Иные характеристики объекта	—

Раздел 2

Сведения о местоположении границ объекта					
1. Система координат <u>МСК-58, зона 2</u>					
2. Сведения о характерных точках границ объекта					
Обозначение характерных точек границ	Координаты, м		Метод определения координат характерной точки	Средняя квадратическая погрешность положения характерной точки (Mt), м	Описание обозначения точки на местности (при наличии)
	X	Y			
1	2	3	4	5	6
1	361914.69	2301685.19	метод спутниковых геодезических измерений (определений)	0.1	—
2	361897.16	2301729.51	метод спутниковых геодезических измерений (определений)	0.1	—
3	361864.42	2301805.58	метод спутниковых геодезических измерений (определений)	0.1	—
4	361815.00	2301785.00	метод спутниковых геодезических измерений (определений)	0.1	—
5	361759.25	2301760.91	метод спутниковых геодезических измерений (определений)	0.1	—
6	361794.42	2301681.65	метод спутниковых геодезических измерений (определений)	0.1	—
7	361810.88	2301644.55	метод спутниковых геодезических измерений (определений)	0.1	—
1	361914.69	2301685.19	метод спутниковых геодезических измерений (определений)	0.1	—
8	370189.07	2297943.32	метод спутниковых геодезических измерений (определений)	0.1	—

1	2	3	4	5	6
9	370223.30	2298000.83	метод спутниковых геодезических измерений (определений)	0.1	—
10	370268.52	2298013.73	метод спутниковых геодезических измерений (определений)	0.1	—
11	370274.55	2298020.69	метод спутниковых геодезических измерений (определений)	0.1	—
12	370277.87	2298025.13	метод спутниковых геодезических измерений (определений)	0.1	—
13	370256.57	2298042.60	метод спутниковых геодезических измерений (определений)	0.1	—
14	370225.20	2298071.28	метод спутниковых геодезических измерений (определений)	0.1	—
15	370177.77	2298117.48	метод спутниковых геодезических измерений (определений)	0.1	—
16	370151.28	2298143.78	метод спутниковых геодезических измерений (определений)	0.1	—
17	370021.12	2298112.45	метод спутниковых геодезических измерений (определений)	0.1	—
18	369971.05	2298142.56	метод спутниковых геодезических измерений (определений)	0.1	—
19	369767.78	2298069.18	метод спутниковых геодезических измерений (определений)	0.1	—
20	369767.61	2298058.96	геодезический метод	0.1	—
21	369767.60	2298058.76	геодезический метод	0.1	—

1	2	3	4	5	6
22	369767.57	2298058.60	геодезический метод	0.1	—
23	369767.53	2298058.44	геодезический метод	0.1	—
24	369767.48	2298058.28	геодезический метод	0.1	—
25	369767.42	2298058.13	геодезический метод	0.1	—
26	369767.34	2298057.98	геодезический метод	0.1	—
27	369767.25	2298057.84	геодезический метод	0.1	—
28	369767.15	2298057.71	геодезический метод	0.1	—
29	369767.04	2298057.59	геодезический метод	0.1	—
30	369766.92	2298057.48	геодезический метод	0.1	—
31	369766.79	2298057.37	геодезический метод	0.1	—
32	369766.65	2298057.28	геодезический метод	0.1	—
33	369766.51	2298057.20	геодезический метод	0.1	—
34	369766.36	2298057.13	геодезический метод	0.1	—
35	369766.20	2298057.08	геодезический метод	0.1	—
36	369619.27	2298011.68	метод спутниковых геодезических измерений (определений)	0.1	—
37	369710.61	2297762.47	метод спутниковых геодезических измерений (определений)	0.1	—
38	369910.89	2297859.80	метод спутниковых геодезических измерений (определений)	0.1	—
39	369950.12	2297796.83	метод спутниковых геодезических измерений (определений)	0.1	—
40	370003.13	2297801.14	метод спутниковых геодезических измерений (определений)	0.1	—
41	370075.02	2297818.75	метод спутниковых геодезических измерений (определений)	0.1	—

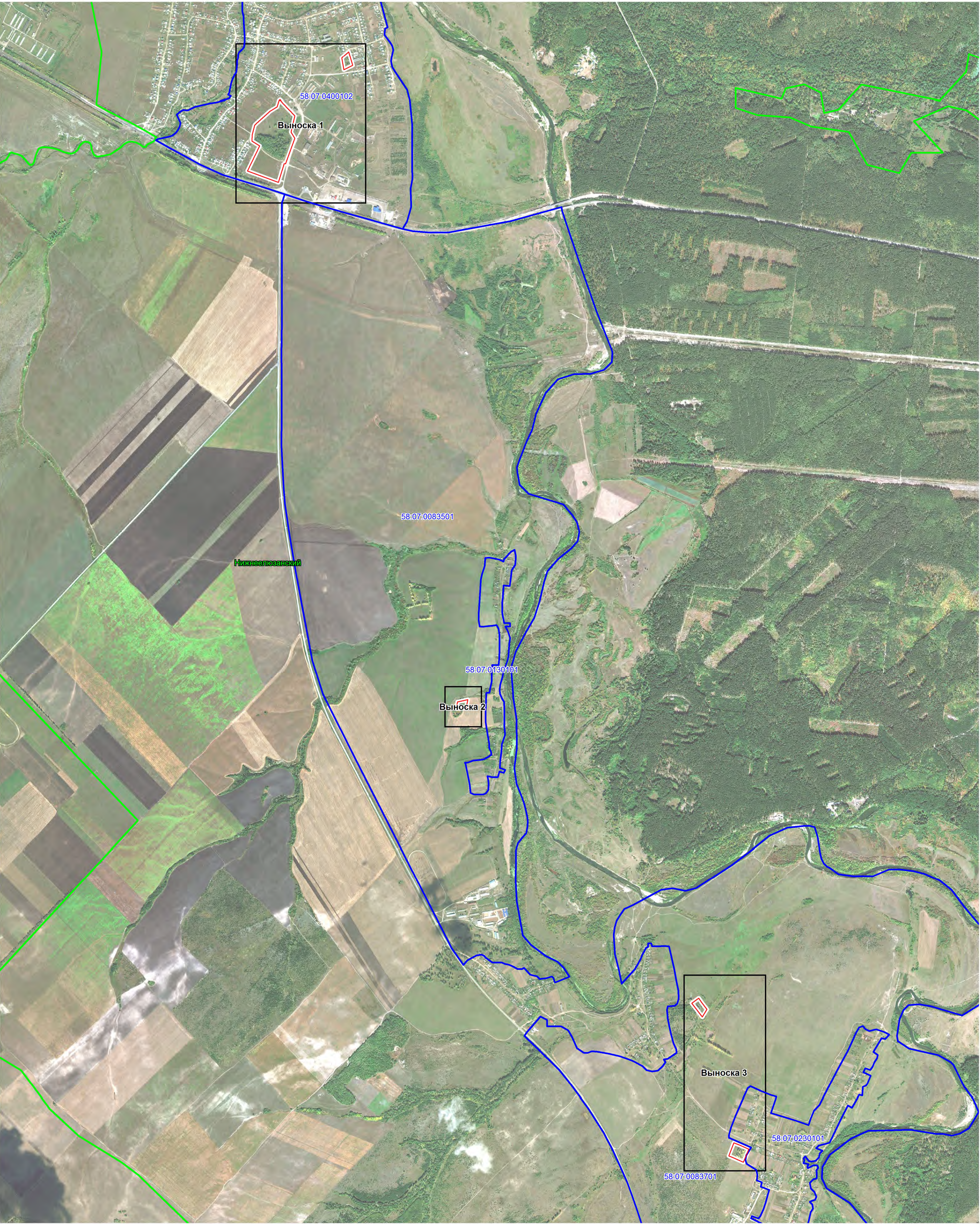
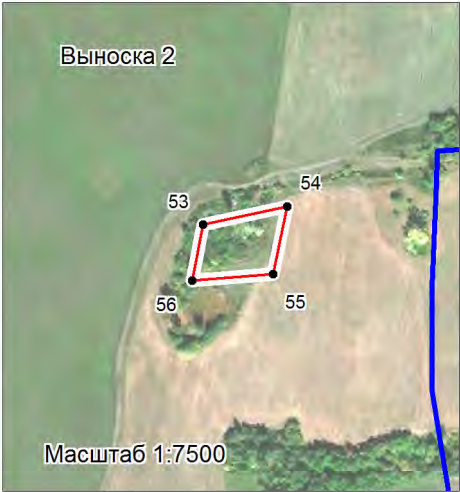
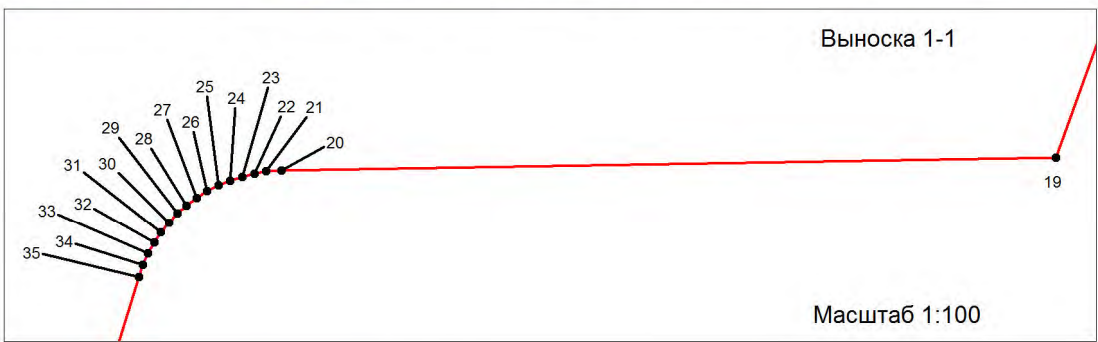
1	2	3	4	5	6
42	370084.04	2297826.11	метод спутниковых геодезических измерений (определений)	0.1	—
8	370189.07	2297943.32	метод спутниковых геодезических измерений (определений)	0.1	—
43	363032.65	2301345.69	метод спутниковых геодезических измерений (определений)	0.1	—
44	363073.10	2301400.57	метод спутниковых геодезических измерений (определений)	0.1	—
45	363040.14	2301423.57	метод спутниковых геодезических измерений (определений)	0.1	—
46	362983.62	2301468.02	метод спутниковых геодезических измерений (определений)	0.1	—
47	362922.17	2301429.61	метод спутниковых геодезических измерений (определений)	0.1	—
48	363001.18	2301369.25	метод спутниковых геодезических измерений (определений)	0.1	—
43	363032.65	2301345.69	метод спутниковых геодезических измерений (определений)	0.1	—
49	370659.25	2298575.54	метод спутниковых геодезических измерений (определений)	0.1	—
50	370550.49	2298607.62	метод спутниковых геодезических измерений (определений)	0.1	—

1	2	3	4	5	6
51	370514.88	2298537.87	метод спутниковых геодезических измерений (определений)	0.1	—
52	370611.45	2298519.49	метод спутниковых геодезических измерений (определений)	0.1	—
49	370659.25	2298575.54	метод спутниковых геодезических измерений (определений)	0.1	—
53	365450.76	2299458.00	метод спутниковых геодезических измерений (определений)	0.1	—
54	365468.44	2299541.05	метод спутниковых геодезических измерений (определений)	0.1	—
55	365401.97	2299527.47	метод спутниковых геодезических измерений (определений)	0.1	—
56	365396.21	2299447.25	метод спутниковых геодезических измерений (определений)	0.1	—
53	365450.76	2299458.00	метод спутниковых геодезических измерений (определений)	0.1	—

3. Сведения о характерных точках части (частей) границы объекта					
Обозначение характерных точек части границы	Координаты, м		Метод определения координат характерной точки	Средняя квадратическая погрешность положения характерной точки (Mt), м	Описание обозначения точки на местности (при наличии)
	X	Y			
1	2	3	4	5	6
—	—	—	—	—	—

План границ объекта

СН-1. Зона ритуальной деятельности
(наименование объекта, местоположение границ, которого описано (далее - объект))



Используемые условные знаки и обозначения:
— обозначение части границы объекта
• 1 — обозначение характерной точки границы объекта
— обозначение границы административно-территориального образования
— обозначение границ административно-территориального образования
— обозначение границ кадастрового квартала
58:07:0083901 — кадастровый номер квартала



Подпись _____ Дата 14.04.19 г.

Место для отписки (при наличии) лица, составившего описание местоположения границ объекта

ОПИСАНИЕ МЕСТОПОЛОЖЕНИЯ ГРАНИЦ

СН-2. Зона специальной деятельности

(наименование объекта местоположение границ, которого описано (далее - объект))

Раздел 1

Сведения об объекте		
№ п/п	Характеристики объекта	Описание характеристик
1	2	3
1.	Местоположение объекта	Пензенская область, Городищенский район, Нижнеелюзанский сельсовет; Пензенская область, Городищенский район, с. Нижняя Елюзань
2.	Площадь объекта \pm величина погрешности определения площади ($P \pm \Delta P$)	42543 \pm 72 кв. м
3.	Иные характеристики объекта	—

Раздел 2

Сведения о местоположении границ объекта					
1. Система координат <u>МСК-58, зона 2</u>					
2. Сведения о характерных точках границ объекта					
Обозначение характерных точек границ	Координаты, м		Метод определения координат характерной точки	Средняя квадратическая погрешность положения характерной точки (Mt), м	Описание обозначения точки на местности (при наличии)
	X	Y			
1	2	3	4	5	6
1	368691.63	2299214.01	геодезический метод	2.5	—
2	368699.30	2299232.41	геодезический метод	2.5	—
3	368671.56	2299243.95	геодезический метод	2.5	—
4	368663.85	2299225.47	геодезический метод	2.5	—
1	368691.63	2299214.01	геодезический метод	2.5	—
5	370130.98	2298862.66	геодезический метод	0.2	—
6	370138.24	2298894.49	геодезический метод	0.2	—
7	370105.49	2298900.40	геодезический метод	0.2	—
8	370098.23	2298868.57	геодезический метод	0.2	—
5	370130.98	2298862.66	геодезический метод	0.2	—
9	368801.98	2299190.83	метод спутниковых геодезических измерений (определений)	0.1	—
10	368865.97	2299325.23	метод спутниковых геодезических измерений (определений)	0.1	—
11	368639.85	2299451.14	метод спутниковых геодезических измерений (определений)	0.1	—
12	368576.67	2299332.56	метод спутниковых геодезических измерений (определений)	0.1	—
13	368567.94	2299313.84	метод спутниковых геодезических измерений (определений)	0.1	—

1	2	3	4	5	6
14	368749.30	2299215.90	метод спутниковых геодезических измерений (определений)	0.1	—
9	368801.98	2299190.83	метод спутниковых геодезических измерений (определений)	0.1	—
15	369593.95	2299019.09	геодезический метод	0.2	—
16	369572.27	2299042.82	геодезический метод	0.2	—
17	369553.83	2299027.77	геодезический метод	0.2	—
18	369575.51	2299004.04	геодезический метод	0.2	—
15	369593.95	2299019.09	геодезический метод	0.2	—

3. Сведения о характерных точках части (частей) границы объекта					
Обозначение характерных точек части границы	Координаты, м		Метод определения координат характерной точки	Средняя квадратическая погрешность положения характерной точки (Mt), м	Описание обозначения точки на местности (при наличии)
	X	Y			
1	2	3	4	5	6
—	—	—	—	—	—

План границ объекта
СН-2. Зона специальной деятельности

(наименование объекта местоположение грани, которого описано (далее - объект)

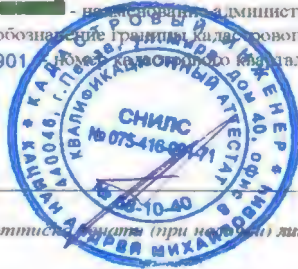


Масштаб 1:6000

Используемые условные знаки и обозначения:
- обозначение части границы объекта
• 1 - обозначение характерной точки границы объекта
- обозначение границы административно-территориального образования
- обозначение границы квартала
58 07:0083901

Подпись _____ Дата 11 04 19 г.

Место для отписки (при наличии) лица, составившего описание местоположения грани объекта



ОПИСАНИЕ МЕСТОПОЛОЖЕНИЯ ГРАНИЦ

СН-3. Зона обеспечения обороны и безопасности

(наименование объекта местоположение границ, которого описано (далее - объект))

Раздел 1

Сведения об объекте		
№ п/п	Характеристики объекта	Описание характеристик
1	2	3
1.	Местоположение объекта	Пензенская область, Городищенский район, Нижнеелюзанский сельсовет
2.	Площадь объекта \pm величина погрешности определения площади ($P \pm \Delta P$)	31831249 \pm 1975 кв. м
3.	Иные характеристики объекта	—

Раздел 2

Сведения о местоположении границ объекта					
1. Система координат <u>МСК-58, зона 2</u>					
2. Сведения о характерных точках границ объекта					
Обозначение характерных точек границ	Координаты, м		Метод определения координат характерной точки	Средняя квадратическая погрешность положения характерной точки (Mt), м	Описание обозначения точки на местности (при наличии)
	X	Y			
1	2	3	4	5	6
1	376651.00	2298846.00	метод спутниковых геодезических измерений (определений)	0.1	—
2	376760.00	2298873.00	метод спутниковых геодезических измерений (определений)	0.1	—
3	376868.00	2298890.00	метод спутниковых геодезических измерений (определений)	0.1	—
4	376887.01	2299168.82	метод спутниковых геодезических измерений (определений)	0.1	—
5	376817.91	2299981.33	метод спутниковых геодезических измерений (определений)	0.1	—
6	376739.28	2300877.24	метод спутниковых геодезических измерений (определений)	0.1	—
7	376634.44	2302018.57	метод спутниковых геодезических измерений (определений)	0.1	—
8	374323.79	2304134.84	метод спутниковых геодезических измерений (определений)	0.1	—
9	374671.92	2304796.32	метод спутниковых геодезических измерений (определений)	0.1	—

1	2	3	4	5	6
10	375513.72	2304477.00	метод спутниковых геодезических измерений (определений)	0.1	—
11	375631.14	2304769.10	метод спутниковых геодезических измерений (определений)	0.1	—
12	374783.00	2305239.00	метод спутниковых геодезических измерений (определений)	0.1	—
13	372822.28	2305027.99	метод спутниковых геодезических измерений (определений)	0.1	—
14	372307.40	2304873.68	метод спутниковых геодезических измерений (определений)	0.1	—
15	371899.95	2304432.88	метод спутниковых геодезических измерений (определений)	0.1	—
16	370431.00	2304054.00	метод спутниковых геодезических измерений (определений)	0.1	—
17	370577.00	2303899.00	метод спутниковых геодезических измерений (определений)	0.1	—
18	370617.00	2303781.00	метод спутниковых геодезических измерений (определений)	0.1	—
19	370790.41	2303387.57	метод спутниковых геодезических измерений (определений)	0.1	—
20	370600.00	2303233.43	метод спутниковых геодезических измерений (определений)	0.1	—
21	370545.59	2303052.09	метод спутниковых геодезических измерений (определений)	0.1	—

1	2	3	4	5	6
22	370554.66	2302816.35	метод спутниковых геодезических измерений (определений)	0.1	—
23	370581.86	2302480.86	метод спутниковых геодезических измерений (определений)	0.1	—
24	370677.13	2300660.45	метод спутниковых геодезических измерений (определений)	0.1	—
25	370744.82	2300583.04	метод спутниковых геодезических измерений (определений)	0.1	—
26	370720.00	2300492.00	метод спутниковых геодезических измерений (определений)	0.1	—
27	370521.00	2300331.00	метод спутниковых геодезических измерений (определений)	0.1	—
28	370520.71	2300305.25	метод спутниковых геодезических измерений (определений)	0.1	—
29	370519.00	2300155.00	метод спутниковых геодезических измерений (определений)	0.1	—
30	370600.00	2300080.00	метод спутниковых геодезических измерений (определений)	0.1	—
31	370757.00	2300075.00	метод спутниковых геодезических измерений (определений)	0.1	—
32	370800.00	2300085.00	метод спутниковых геодезических измерений (определений)	0.1	—
33	370991.00	2300117.00	метод спутниковых геодезических измерений (определений)	0.1	—

1	2	3	4	5	6
34	371139.00	2300147.00	метод спутниковых геодезических измерений (определений)	0.1	—
35	371315.00	2300180.00	метод спутниковых геодезических измерений (определений)	0.1	—
36	371523.00	2300215.00	метод спутниковых геодезических измерений (определений)	0.1	—
37	371621.00	2300210.00	метод спутниковых геодезических измерений (определений)	0.1	—
38	371824.00	2300194.00	метод спутниковых геодезических измерений (определений)	0.1	—
39	371990.00	2300121.00	метод спутниковых геодезических измерений (определений)	0.1	—
40	372096.00	2299970.00	метод спутниковых геодезических измерений (определений)	0.1	—
41	372102.00	2299815.00	метод спутниковых геодезических измерений (определений)	0.1	—
42	372095.00	2299653.00	метод спутниковых геодезических измерений (определений)	0.1	—
43	372055.00	2299549.00	метод спутниковых геодезических измерений (определений)	0.1	—
44	372015.00	2299460.00	метод спутниковых геодезических измерений (определений)	0.1	—
45	371974.00	2299335.00	метод спутниковых геодезических измерений (определений)	0.1	—

1	2	3	4	5	6
46	371958.00	2299257.00	метод спутниковых геодезических измерений (определений)	0.1	—
47	371881.00	2299174.00	метод спутниковых геодезических измерений (определений)	0.1	—
48	371871.00	2298989.00	метод спутниковых геодезических измерений (определений)	0.1	—
49	371946.00	2298848.00	метод спутниковых геодезических измерений (определений)	0.1	—
50	372079.00	2298798.00	метод спутниковых геодезических измерений (определений)	0.1	—
51	372098.00	2298679.00	метод спутниковых геодезических измерений (определений)	0.1	—
52	372225.00	2298676.00	метод спутниковых геодезических измерений (определений)	0.1	—
53	372396.00	2298668.00	метод спутниковых геодезических измерений (определений)	0.1	—
54	372386.00	2298581.00	метод спутниковых геодезических измерений (определений)	0.1	—
55	372343.00	2298316.00	метод спутниковых геодезических измерений (определений)	0.1	—
56	372301.00	2298070.00	метод спутниковых геодезических измерений (определений)	0.1	—
57	372341.00	2297831.00	метод спутниковых геодезических измерений (определений)	0.1	—

1	2	3	4	5	6
58	372418.00	2297736.00	метод спутниковых геодезических измерений (определений)	0.1	—
59	372490.00	2297647.00	метод спутниковых геодезических измерений (определений)	0.1	—
60	372631.00	2297612.00	метод спутниковых геодезических измерений (определений)	0.1	—
61	372829.00	2297698.00	метод спутниковых геодезических измерений (определений)	0.1	—
62	372948.00	2297757.00	метод спутниковых геодезических измерений (определений)	0.1	—
63	373144.00	2297857.00	метод спутниковых геодезических измерений (определений)	0.1	—
64	373245.00	2297919.00	метод спутниковых геодезических измерений (определений)	0.1	—
65	373413.00	2298024.00	метод спутниковых геодезических измерений (определений)	0.1	—
66	373560.00	2298088.00	метод спутниковых геодезических измерений (определений)	0.1	—
67	373789.60	2298228.82	метод спутниковых геодезических измерений (определений)	0.1	—
68	373818.03	2298247.56	метод спутниковых геодезических измерений (определений)	0.1	—
69	374272.79	2298764.62	метод спутниковых геодезических измерений (определений)	0.1	—

1	2	3	4	5	6
70	374515.90	2299017.40	метод спутниковых геодезических измерений (определений)	0.1	—
71	374656.20	2299077.87	метод спутниковых геодезических измерений (определений)	0.1	—
72	374751.75	2299134.72	метод спутниковых геодезических измерений (определений)	0.1	—
73	374893.26	2299224.22	метод спутниковых геодезических измерений (определений)	0.1	—
74	375049.28	2299256.88	метод спутниковых геодезических измерений (определений)	0.1	—
75	375678.21	2299290.74	метод спутниковых геодезических измерений (определений)	0.1	—
76	376333.75	2299145.61	метод спутниковых геодезических измерений (определений)	0.1	—
77	376491.00	2298923.00	метод спутниковых геодезических измерений (определений)	0.1	—
78	376525.00	2298904.00	метод спутниковых геодезических измерений (определений)	0.1	—
1	376651.00	2298846.00	метод спутниковых геодезических измерений (определений)	0.1	—

3. Сведения о характерных точках части (частей) границы объекта					
Обозначение характерных точек части границы	Координаты, м		Метод определения координат характерной точки	Средняя квадратическая погрешность положения характерной точки (Mt), м	Описание обозначения точки на местности (при наличии)
	X	Y			
1	2	3	4	5	6
—	—	—	—	—	—

План границ объекта

СН-3. Зона обеспечения обороны и безопасности
(наименование объекта, местоположение границ, которого описано (далее - объект))



Масштаб 1:15000

Используемые условные знаки и обозначения:
— обозначение части границы объекта
• 1 — обозначение характерной точки границы объекта
— обозначение границы административно-территориального образования
— обозначение границы муниципального образования
— обозначение границ городского квартала
58-07-0083901 — обозначение границ земельного участка



Подпись: _____ Дата: 11.04.19 г.

Место для описания границ (при наличии) лица, составившего описание местоположения границ объекта